



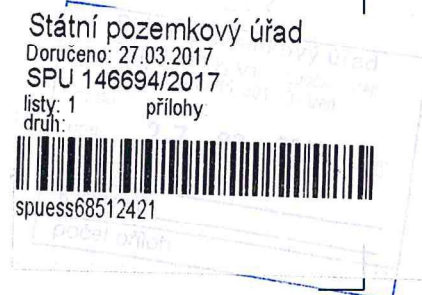
POVODÍ VLTAVY

Povodí Vltavy, státní podnik
závod Berounka
Denisovo nábřeží 14
301 00 Plzeň

TEL.: 377 307 111
FAX: 377 237 361

BANKOVNÍ SPOJENÍ:
KOMERČNÍ BANKA, a.s. PLZEŇ - MĚSTO
č.ú.: 7004311/0100

Státní pozemkový úřad
Pobočka Plzeň
Nerudova 2672/35
301 00 Plzeň



VÁŠ DOPIS ZNAČKY/ ZE DNE
SPU 125921/2017
15.3.2017

NAŠE ZNAČKA
15708/2017-342/Li
SP-2017/3906

VYŘIZUJE/ LINKA

DATUM
22.3.2017

Komplexní pozemkové úpravy v k.ú. Březín

k.ú. Březín, okres Plzeň – sever, kraj Plzeňský, č.h.p. 1-11-02-0430-0-00, 1-11-02-0390-0-00, 1-11-02-0400-0-00, 1-11-02-0410-0-00

VÚ: BER_0600 Manětínský potok od pramene po ústí do toku Střela

VYJÁDRĚNÍ správce povodí

Dopisem ze dne 15.3.2017 jste nám předložili k vyjádření správce povodí situaci s vyznačením předběžného obvodu pozemkových úprav k záměru „Komplexní pozemkové úpravy v k.ú. Březín“.

Povodí Vltavy, státní podnik je v katastrálním území Březín na základě Rozhodnutí Ministerstva zemědělství č.j. 85308/2011 – MZE - 15112 ze dne 9.5.2011, kterým se mění Rozhodnutí Ministerstva zemědělství č.j. 35934/2010 - 15 110 ze dne 21.12.2010 v návaznosti na § 48, odst. 2 zákona č. 254/2001 Sb., vodní zákon, s účinností od 1.1.2011 správcem drobného vodního toku IDVT 12000892, který se ale nachází mimo předpokládaný obvod pozemkových úprav.

V obvodu KoPÚ se nachází pouze vodní toky ve správě jiných subjektů než Povodí Vltavy, státní podnik (Lesy ČR, s.p. – v mapě správcovství vyznačeny zeleně) a vodní recipienti mimo vodní tok (v mapě správcovství žlutě).

Předložený záměr řeší uspořádání vlastnických práv k pozemkům, upravení pozemků prostorové a funkční, scelení nebo dělení pozemků a zabezpečení přístupnosti pozemků a vyrovnaní jejich hranic.

I. Na základě ustanovení § 54 odst. 4 zákona č. 254/2001 Sb., o vodách a o změně některých zákonů (vodní zákon), ve znění pozdějších předpisů vydává organizace Povodí Vltavy, státní podnik, jako příslušný správce povodí v dílčím povodí Berounky k předložené projektové dokumentaci (předloženému záměru) následující

vyjádření :

Z hlediska zájmů daných platným Národním plánem povodí Labe, Plánem dílčího povodí Berounky [ustanovení § 24 až 26 zákona č. 254/2001 Sb., o vodách a o změně některých zákonů (vodní zákon)], ve znění pozdějších předpisů]

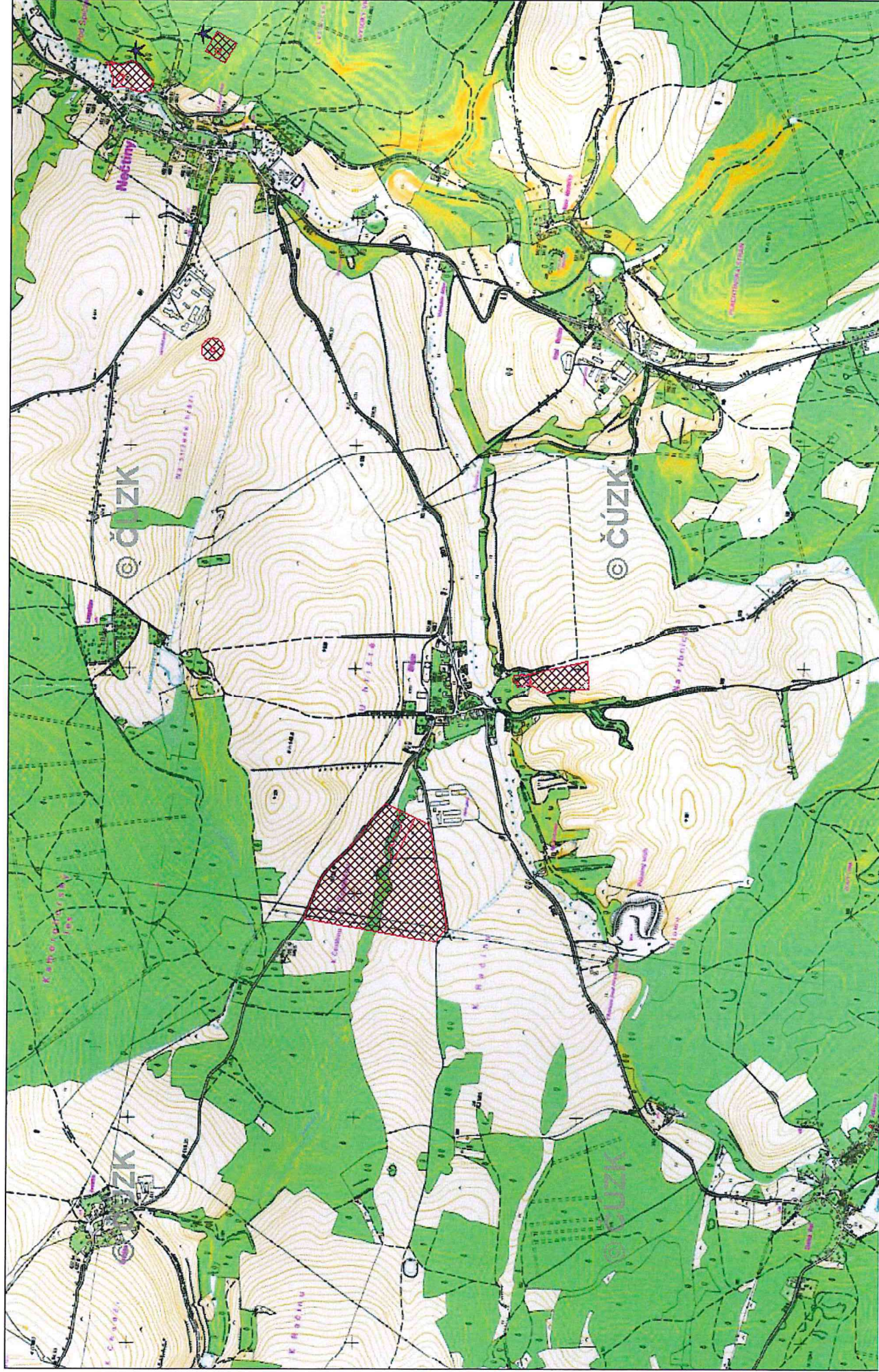


Přílohy:

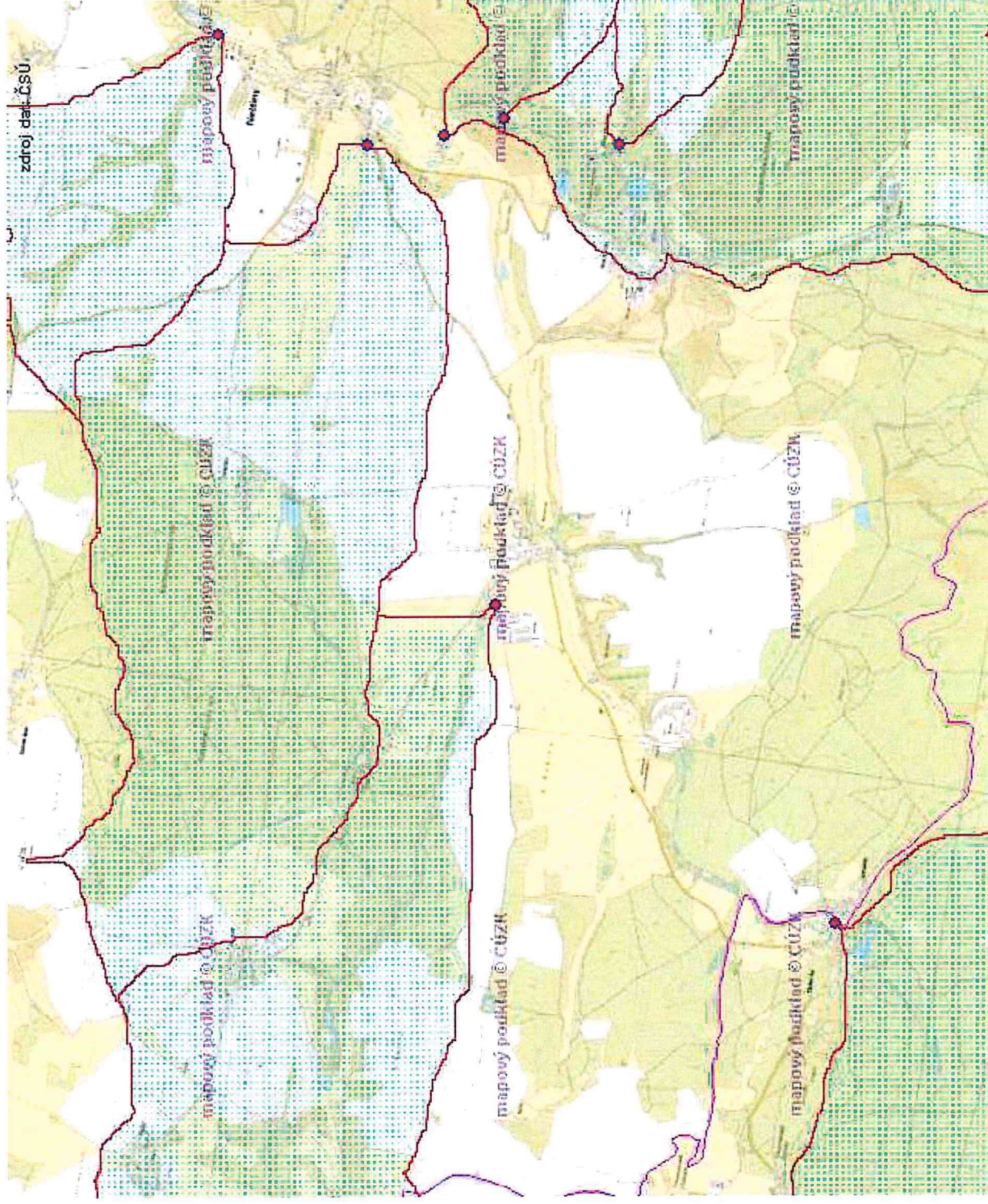
1. mapa správcovství vodních toků
2. mapa s vyznačením ochranných pásem vodních zdrojů (zdroj heis.vuv.cz)
3. mapa s vyznačením povodí kritických bodů

Kopie

Vodní hospodářství a ochrana vod



Riziková území při přívalových srážkách



- Kritické body (od 1:500 000)
- Povodí kritických bodů
- ▬ Oblasti Povodí
- ▬ Významné vodní toky
- Správní členění
- Rastrové katastrální mapy (od 1:5 000)
 - Definiční body
 - WMS - černá kresba
 - DKM
 - WMS - bílá kresba
 - DKM
- ▬ Obce s rozšířenou působností (ČSÚ)
- ▬ Kraje (ČSÚ)
- Klady mapových listů
- Rastrové mapy ČR
- ▬ Základní mapa 1:10 000